



Cuerpo de acero inoxidable 304 norma ASTM A340, empaque de 3/16" de espesor diseño O-Ring garantizando desempeño del 100% bajo diferentes condiciones de presión, material SBR ideal para agua potable, agua salada, ácidos diluidos bases y algunos compuestos químicos, temperatura de trabajo de -40° a 95° C, tornillos y tuercas de acero inoxidable.

MODELO SA1S ACERO INOXIDABLE

DIAMETRO NOMINAL		RANGO DEL DIAMETRO EXTERNO		ANCHO														
				PULG 6	mm 150	PULG 8	mm 200	PULG 10	mm 250	PULG 12	mm 300	PULG 16	mm 400	PULG 20	mm 500	PULG 24	mm 600	PULG 30
Pulg.	Mm.	R	Pulg.	Mm.														
2"	50	A	1.77 - 2.95	45 - 75	\$850		\$1,027		\$1,195		\$1,360							
2 1/2"	63	A	2.36 - 3.54	60 - 90	\$936		\$1,143		\$1,318		\$1,466							
3"	76	A	2.95 - 3.93	75 - 100	\$963	\$1,165	\$1,360	\$1,483	\$1,762	\$2,369	\$3,198	\$4,318						
		B	3.74 - 4.33	95 - 110														
4"	100	A	3.74 - 4.92	95 - 125	\$1,144	\$1,396	\$1,690	\$1,881	\$2,204	\$2,976	\$4,019	\$5,220						
		B	4.72 - 5.51	120 - 140														
6"	150	A	6.10 - 6.88	155 - 175	\$1,422	\$1,725	\$2,150	\$2,473	\$2,775	\$3,701	\$4,997	\$6,486						
		B	6.69 - 7.67	170 - 195														
8"	200	A	7.67 - 8.85	195 - 225	\$1,707	\$1,981	\$2,516	\$3,035	\$3,469	\$4,625	\$5,078	\$7,582						
		B	8.66 - 8.85	220 - 225														
10"	250	A	9.64 - 10.62	245 - 270	\$2,227	\$2,521	\$3,350	\$3,895	\$4,490	\$5,987	\$8,081	\$10,147						
		B	10.43 - 11.61	265 - 295														
		C	11.41 - 12.4	290 - 315														
12"	300	A	12.20 - 13.77	310 - 350	\$2,543	\$3,089	\$3,720	\$4,506	\$5,166	\$6,888	\$8,956	\$11,537						
		B	13.93 - 14.56	345 - 370														

Precios más I.V.A. sujetos a cambio sin previo aviso

01 33 3659-9697 / 3838-6375

www.sellatubos.com

Actualización 05/10/2016



Cuerpo de acero inoxidable 304 norma ASTM A304, empaque de 3/16" de espesor diseño O-Ring garantizando desempeño del 100% bajo diferentes condiciones de presión, material SBR ideal para agua potable, agua salada, ácidos diluidos bases y algunos compuestos químicos, temperatura de trabajo de -40° a 95° C, tornillos y tuercas de

MODELO SAZS ACERO INOXIDABLE																		
DIAMETRO NOMINAL		RANGO DEL DIAMETRO EXTERNO		ANCHO														
				PULG 6	mm 150	PULG 8	mm 200	PULG 10	mm 250	PULG 12	mm 300	PULG 16	mm 400	PULG 20	mm 500	PULG 24	mm 600	PULG 30
Pulg.	Mm.	R	Pulg.	Mm.														
3"	75	A	2.95 - 3.93	75 - 100														
		B	3.74 - 4.33	95 - 110	\$1,377	\$1,832	\$2,292	\$2,749	\$3,666	\$5,013	\$6,016	\$7,455						
4"	100	A	3.74 - 4.92	95 - 125														
		B	4.72 - 5.51	120 - 140	\$1,632	\$2,426	\$3,194	\$3,490	\$4,673	\$6,558	\$8,023	\$9,559						
6"	150	A	6.10 - 6.88	155 - 175														
		B	6.69 - 7.67	170 - 195	\$2,032	\$2,805	\$3,896	\$4,297	\$5,076	\$7,514	\$9,016	\$11,275						
8"	200	A	7.67 - 8.85	195 - 225														
		B	8.66 - 8.85	220 - 225	\$2,437	\$3,195	\$4,212	\$5,087	\$6,499	\$7,614	\$9,797	\$12,602						
10"	250	A	9.64 - 10.62	245 - 270														
		B	10.43 - 11.61	265 - 295	\$3,180	\$3,497	\$4,853	\$6,154	\$8,072	\$10,151	\$13,205	\$16,034						
12"	300	A	12.20 - 13.77	310 - 350														
		B	13.93 - 14.56	345 - 370	\$3,513	\$3,808	\$5,147	\$6,863	\$8,933	\$11,360	\$13,631	\$16,389						
14"	350	A	13.77 - 15.35	350 - 390														
		B	15.15 - 16.92	385 - 430	\$5,908	\$6,295	\$10,273	\$11,063	\$12,366	\$16,485	\$17,060	\$19,753						
16"	400	A	15.55 - 17.32	395 - 440														
		B	17.12 - 18.89	435 - 480	\$6,528	\$8,690	\$11,089	\$12,002	\$13,277	\$17,701	\$19,082	\$22,209						
18"	450	A	17.51 - 19.09	445 - 485														
		B	18.89 - 20.66	480 - 525	\$7,019	\$9,301	\$11,689	\$12,966	\$14,842	\$19,785	\$20,662	\$24,670						
20"	500	A	19.48 - 17.12	495 - 435														
		B	20.86 - 22.44	530 - 570	\$7,169	\$9,521	\$11,942	\$13,927	\$16,403	\$21,610	\$21,623	\$28,406						
24"	550	A	24.37 - 25.74	625 - 660														
		B	25.54 - 27.10	655 - 695	\$11,036	\$14,643	\$17,392	\$19,528	\$22,392	\$29,855	\$33,831	\$35,927						

EN CASO DE REQUERIR UNA ABRAZADERA CON SALIDA ROSCADA H Ó M PRECIOS DE SALIDAS:

1/2" \$105.00

3/4" \$142.00

1" \$150.00

1 1/2" \$180.00

2" \$244.00

3" \$370.00

Precios más I.V.A. sujetos a cambio sin previo aviso

01 33 3659-9697 / 3838-6375

www.sellatubos.com

Actualización 05/10/2016



Cuerpo de acero inoxidable 304 norma ASTM AS40, empaque de 3/16" de espesor diseño O-Ring garantizando desempeño del 100% bajo diferentes condiciones de presión, material SBR ideal para agua potable, agua salada, ácidos diluidos bases y algunos compuestos químicos, temperatura de trabajo de -40° a 95° C, tornillos y tuercas de acero inoxidable.

MODELO SA35 ACERO INOXIDABLE

DIAMETRO NOMINAL		RANGO DEL DIAMETRO EXTERNO	ANCHO																	
			PULG 16	mm 400	PULG 20	mm 500	PULG 24	mm 600	PULG 30	mm 750	PULG 36	mm 900	PULG 42	mm 1100	PULG 48	mm 1200	PULG 54	mm 1350	PULG 60	mm 1500
Pulg.	Mm.	R	Pulg.	Mm.																
30"	750	A	29.68-37.88	745-810																
		B	31.69-33.46	805-850	\$27,598		\$36,797		\$41,493		\$56,576		\$64,818		\$82,948		\$96,744		\$108,837	
		C	33.26-34.44	845-875																
36"	900	A	35.23-37.40	895-950																
		B	37.20-39.17	945-995	\$32,546		\$43,396		\$48,525		\$65,361		\$79,550		\$89,759		\$103,775		\$116,747	
		C	38.97-41.33	990-1050																
42"	1050	A	solicitud		\$42,526		\$56,702		\$63,470		\$75,505		\$88,137		\$99,179		\$117,031		\$131,660	
48"	1200	A	solicitud		\$49,035		\$65,506		\$69,981		\$86,468		\$101,166		\$115,877		\$130,575		\$146,898	
54"	1350	A	solicitud		\$55,165		\$68,957		\$82,266		\$103,437		\$120,943		\$144,810		\$165,496		\$186,188	
60"	1500	A	solicitud		\$60,331		\$76,620		\$91,944		\$114,929		\$137,915		\$160,900		\$183,887		\$206,871	

Precios más I.V.A. sujetos a cambio sin previo aviso

01 33 3659-9697 / 3838-6375

www.sellatubos.com

Actualización 05/10/2016



Cuerpo de acero inoxidable 304 norma ASTM A540, empaque de 3/16" de espesor diseño O-Ring garantizando desempeño del 100% bajo diferentes condiciones de presión, material SBR ideal para agua potable, agua salada, ácidos diluidos bases y algunos compuestos químicos, temperatura de trabajo de -40° a 95° C.

MODELO SCTD1S ACERO INOXIDABLE						
DIAMETRO NOMINAL		RANGO	SALIDA ROSCADA H y M		ANCHO	
Pulg.	Mm.		Mm.	1/2" 3/4"	Pulg.	Mm.
2"	50	A 1.77 - 2.95		\$188	2"	50
2 1/2"	63	A 2.36 - 3.54		\$191	2"	50
3"	76	A 75-110		\$229	2"	50
		B 95-110				
4"	100	A 95-125		\$283	2"	50
		B 120-140				
6"	150	A 155-175		\$438	2"	50
		B 170-195				
8"	200	A 195-225		\$528	2"	50
		B 220-255				
10"	250	A 245-270		\$630	2"	50
		B 265-295				
12"	300	A 310-350		\$685	2"	50
		B 345-370				

MODELO SCTD1S ACERO INOXIDABLE						
DIAMETRO NOMINAL		RANGO	SALIDA ROSCADA H y M		ANCHO	
Pulg.	Mm.		Mm.	1/2" 3/4" 1"	Pulg.	Mm.
3"	76	A 75-110		\$381	3"	76
		B 95-110				
4"	100	A 95-125		\$432	3"	76
		B 120-140				
6"	150	A 155-175		\$591	3"	76
		B 170-195				
8"	200	A 195-225		\$718	3"	76
		B 220-255				
10"	250	A 245-270		\$854	3"	76
		B 265-295				
12"	300	A 310-350		\$930	3"	76
		B 345-370				

Precios más I.V.A. sujetos a cambio sin previo aviso

01 33 3659-9697 / 3838-6375

www.sellatubos.com

Actualización 05/10/2016



Cuerpo de acero inoxidable 304 norma ASTM AS40, empaque de 3/16" de espesor diseño O-Ring garantizando desempeño del 100% bajo diferentes condiciones de presión, material SBR ideal para agua potable, agua salada, ácidos diluidos bases y algunos compuestos químicos, temperatura de

MODELO SCM2S ACERO INOXIDABLE							
DIAMETRO NOMINAL		RANGO		SALIDA ROSCADA H y M		ANCHO	
Pulg.	Mm.		Mm.	1/2" 3/4" 1"		Pulg.	Mm.
2"	50	A	45 - 75	\$229		4"	100
2 1/2"	63	A	60 - 90	\$287		4"	100
3"	76	A	75 - 100	\$344		4"	100
		B	95 - 110				
4"	100	A	95 - 125	\$459		4"	100
		B	120 - 140				
6"	150	A	155 - 175	\$625		4"	100
		B	170 - 195				
8"	200	A	195 - 225	\$804		4"	100
		B	220 - 225				
10"	250	A	245 - 270	\$996		4"	100
		B	265 - 295				

Precios más I.V.A. sujetos a cambio sin previo aviso

01 33 3659-9697 / 3838-6375

www.sellatubos.com

Actualización 13/10/2016



Cuerpo de acero inoxidable 304 norma ASTM AS40, empaque de 3/16" de espesor diseño O-Ring garantizando desempeño del 100% bajo diferentes condiciones de presión, material SBR ideal para agua potable, agua salada, ácidos diluidos bases y algunos compuestos químicos, temperatura de

MODELO SCM2S ACERO INOXIDABLE						
DIAMETRO NOMINAL		RANGO		SALIDA ROSCADA H y M	ANCHO	
Pulg.	Mm.		Mm.	2" 2 1/2" 3"	Pulg.	Mm.
2"	50	A	45 - 75	\$351	6"	150
2 1/2"	63	A	60 - 90	\$439	6"	150
3"	76	A	75 - 100	\$527	6"	150
		B	95 - 110			
4"	100	A	95-125	\$702	6"	150
		B	120-140			
6"	150	A	155 - 175	\$944	6"	150
		B	170 - 195			
8"	200	A	195 - 225	\$1,212	6"	150
		B	220 - 225			
10"	250	A	245-270	\$1,519	6"	150
		B	265-295			

Precios más I.V.A. sujetos a cambio sin previo aviso

01 33 3659-9697 / 3838-6375

www.sellatubos.com

Actualización 05/10/2016



Cuerpo de acero inoxidable 304 norma ASTM AS40, empaque de 3/16" de espesor diseño O-Ring garantizando desempeño del 100% bajo diferentes condiciones de presión, material SBR ideal para agua potable, agua salada, ácidos diluidos bases y algunos compuestos químicos, temperatura de

MODELO SCM2S ACERO INOXIDABLE							
DIAMETRO NOMINAL		RANGO		SALIDA ROSCADA H y M		ANCHO	
Pulg.	Mm.		Mm.	2" 2 1/2" 3"		Pulg.	Mm.
2"	50	A	45 - 75	\$414		8"	200
2 1/2"	63	A	60 - 90	\$518		8"	200
3"	76	A	75 - 100	\$622		8"	200
		B	95 - 110				
4"	100	A	3.74 - 4.92	\$829		8"	200
		B	4.72 - 5.51				
6"	150	A	6.10 - 6.88	\$1,117		8"	200
		B	6.69 - 7.67				
8"	200	A	7.67 - 8.85	\$1,393		8"	200
		B	8.66 - 8.85				
10"	250	A	9.64 - 10.62	\$1,766		8"	200
		B	10.43 - 11.61				

Precios más I.V.A. sujetos a cambio sin previo aviso

01 33 3659-9697 / 3838-6375

www.sellatubos.com

Actualización 05/10/2016

EMPAQUES ANILLOS



DESCRIPCIÓN		GOMA GIUBAULT		EMPAQUE NEOPRENO	EMPAQUE DRESSER
		Estándar	Reforzada		
Mm.	Pulg.	Precio	Precio	Precio	Precio
50	2"	\$3.50	\$8.70	\$9.30	\$9.65
63	2 1/2"	\$4.33	\$11.55	\$11.13	\$13.35
76	3"	\$5.20	\$13.20	\$14.30	\$15.60
100	4"	\$5.71	\$14.30	\$17.06	\$16.85
150	6"	\$9.21	\$24.27	\$20.35	\$28.50
200	8"	\$12.90	\$32.65	\$40.80	\$38.15
250	10"	\$20.35	\$51.82	\$60.90	\$83.20
300	12"	\$28.10	\$71.30	\$85.10	\$117.75
350	14"	\$49.50	\$126	\$114.60	\$148.20
400	16"	\$55	\$139.70	\$149.70	\$164.50
450	18"	\$62.11	\$157.80	\$173.80	\$186.03
500	20"	\$72.60	\$167.50	\$210.40	\$217.50
600	24"	\$113.00	\$287.30	\$279.30	\$338.25
750	30"	\$180.50	\$459.60	\$914.35	\$608.22
900	36"	\$247.30	\$497.70	\$1,408.20	\$744.30
1000	40"	\$277	\$553.20	\$1,516	\$803.10
1050	42"	\$433.10	\$865.80	\$1,542	\$883.30
1200	48"	\$494.70	\$989.50	\$1,645.75	\$1,003.70
	54"			\$2,851.50	
	72"			\$3,801.80	

Precios más I.V.A. sujetos a cambio sin previo aviso

01 33 3659-9697 / 3838-6375

Actualización 05/10/2016

www.sellatubos.com



Cuerpo de acero inoxidable 304 norma ASTM A40, empaque de 3/16" de espesor diseño O-Ring garantizando desempeño del 100% bajo diferentes condiciones de presión, material SBR ideal para agua potable, agua salada, ácidos diluidos bases y algunos compuestos químicos, temperatura de trabajo de -40° a 95° C, tornillos y tuercas de acero inoxidable.

MODELO STP ACERO INOXIDABLE									
DIAMETRO NOMINAL		SALIDAS							FABRICAMOS SALIDAS ESPECIALES SOLICITAR COTIZACIÓN
		2"	3"	4"	6"	8"	10"	12"	
Pulg.	Mm.								
4"	100	\$9,786	\$9,906						
6"	150	\$9,907	\$10,003	\$10,105					
8"	200	\$10,102	\$10,196	\$10,296	\$10,511				
10"	250	\$10,708	\$10,805	\$10,900	\$11,294	\$13,676			
12"	300	\$12,091	\$12,183	\$13,481	\$13,575	\$16,213	\$22,419		
14"	350	\$14,153	\$14,251	\$14,349	\$15,142	\$18,109	\$23,149	\$24,654	
16"	400	\$17,014	\$17,130	\$17,246	\$18,346	\$20,459	\$25,803	\$28,106	
18"	450	\$17,246	\$17,348	\$17,442	\$18,700	\$21,885	\$31,000	\$35,362	
20"	500			\$18,619	\$19,397	\$22,123	\$31,746	\$36,272	
24"	600			\$19,232	\$20,329	\$24,383	\$37,152	\$41,555	
30"	750			\$21,606	\$22,778	\$27,313	\$41,607	\$46,550	
36"	900			\$25,549	\$26,786	\$31,894	\$48,106	\$53,087	
42"	1050			\$31,938	\$33,485	\$39,870	\$60,138	\$61,435	
48"	1200			\$39,932	\$41,862	\$51,261	\$67,071	\$75,175	

Precios más I.V.A. sujetos a cambio sin previo aviso

01 33 3659-9697 / 3838-6375

www.sellatubos.com

Actualización 05/10/2016



Cuerpo y brida de acero inoxidable 304 norma ASTM AS40, empaque de 3/16" de espesor diseño O-Ring garantizando desempeño del 100% bajo diferentes condiciones de presión, material SBR ideal para agua potable, agua salada, ácidos diluidos bases y algunos compuestos químicos, temperatura de trabajo de -40° a 95° C, tornillos y tuercas de acero inoxidable.

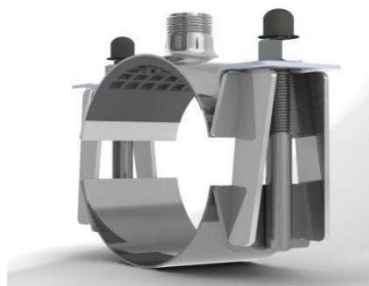
MODELO STP BRIDA DE ACERO INOXIDABLE									
DIAMETRO NOMINAL		SALIDAS							FABRICAMOS SALIDAS ESPECIALES SOLICITAR COTIZACIÓN
		2"	3"	4"	6"	8"	10"	12"	
Pulg.	Mm.								
4"	100	\$11,743	\$11,887						
6"	150	\$11,888	\$12,003	\$12,126					
8"	200	\$12,122	\$12,235	\$12,355	\$12,613				
10"	250	\$12,849	\$12,966	\$13,080	\$13,553	\$16,411			
12"	300	\$14,509	\$14,619	\$16,177	\$16,290	\$19,455	\$26,903		
14"	350	\$16,983	\$17,101	\$17,219	\$18,170	\$21,730	\$27,779	\$29,585	
16"	400	\$20,417	\$20,556	\$20,695	\$22,015	\$24,550	\$30,963	\$33,727	
18"	450	\$20,695	\$20,817	\$20,930	\$22,440	\$26,262	\$37,200	\$42,434	
20"	500			\$22,343	\$23,276	\$26,547	\$38,095	\$43,526	
24"	600			\$23,078	\$24,395	\$29,259	\$44,582	\$49,866	
30"	750			\$25,927	\$27,333	\$32,775	\$49,928	\$55,860	
36"	900			\$30,659	\$32,143	\$38,273	\$57,727	\$63,704	
42"	1050			\$38,325	\$40,182	\$47,844	\$72,165	\$73,722	
48"	1200			\$47,918	\$50,234	\$61,513	\$80,485	\$90,210	

Precios más I.V.A. sujetos a cambio sin previo aviso

01 33 3659-9697 / 3838-6375

www.sellatubos.com

Actualización 05/10/2016



Cuerpo de acero inoxidable 304 norma ASTM AS40, empaque de 3/16" de espesor diseño O-Ring garantizando desempeño del 100% bajo diferentes condiciones de presión, material SBR ideal para agua potable, agua salada, ácidos diluidos bases y algunos compuestos químicos, temperatura de trabajo de -40° a 95° C.

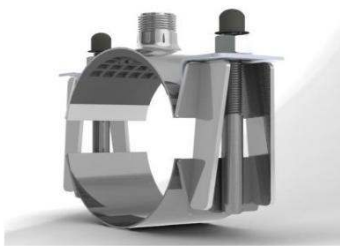
MODELO SCTD1S ACERO INOXIDABLE						
DIAMETRO NOMINAL		RANGO		SALIDA ROSCADA H y M	ANCHO	
Pulg.	Mm.		Mm.	1/2" 3/4" 1"	Pulg.	Mm.
12"	300	A	12.20-13.77	\$1,175	4"	100
		B	13.93-14.56			
14"	350	A	75-110	\$1,289	4"	100
		B	95-110			
16"	400	A	95-125	\$2,150	4"	100
		B	120-140			
18"	450	A	155-175	\$3,581	4"	100
		B	170-195			
20"	500	A	195-225	\$5,967	4"	100
		B	220-255			
24"	550	A	245-270	\$9,950	4"	100
		B	265-295			
30"	750	A	745-810	\$12,446	4"	100
		B	805-850			
		C	845-875			
36"	900	A	895-950	\$14,934	4"	100
		B	945-995			
		C	990-1050			
42"	1050	A solicitud		\$17,425	4"	100
48"	1200	A solicitud		\$19,913	4"	100

01 33 3659-9697 / 3838-6375

Precios más I.V.A. sujetos a cambio sin previo aviso

www.sellatubos.com

Actualización 05/10/2016



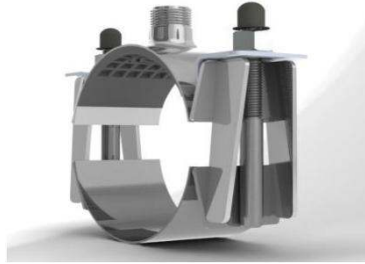
Cuerpo de acero inoxidable 304 norma ASTM AS40, empaque de 3/16" de espesor diseño O-Ring garantizando desempeño del 100% bajo diferentes condiciones de presión, material SBR ideal para agua potable, agua salada, ácidos diluidos bases y algunos compuestos químicos, temperatura de trabajo de -40° a 95° C.

MODELO SCTD1S ACERO INOXIDABLE						
DIAMETRO NOMINAL		RANGO		SALIDA ROSCADA H y M	ANCHO	
Pulg.	Mm.		Mm.	2" 2 1/2" 3"	Pulg.	Mm.
12"	300	A	12.20-13.77	\$1,971	6"	150
		B	13.93-14.56			
14"	350	A	75-110	\$2,251	6"	150
		B	95-110			
16"	400	A	95-125 120	\$2,700	6"	150
		B	140			
18"	450	A	155-175	\$4,476	6"	150
		B	170-195			
20"	500	A	195-225	\$7,554	6"	150
		B	220-255			
24"	550	A	245-270	\$12,451	6"	150
		B	265-295			
30"	750	A	745-810	\$15,692	6"	150
		B	805-850			
		C	845-875			
36"	900	A	895-950	\$17,170	6"	150
		B	945-995			
		C	990-1050			
42"	1050		A solicitud	\$19,403	6"	150
48"	1200		A solicitud	\$22,849	6"	150

Precios más I.V.A. sujetos a cambio sin previo aviso

3 3659-9697 / 3838-t www.sellatubos.com

Actualización 05/10/2016



Cuerpo de acero inoxidable 304 norma ASTM AS40, empaque de 3/16" de espesor diseño O-Ring garantizando desempeño del 100% bajo diferentes condiciones de presión, material SBR ideal para agua potable, agua salada, ácidos diluidos bases y algunos compuestos químicos, temperatura de trabajo de -40° a 95° C.

MODELO SCTD1S ACERO INOXIDABLE					
DIAMETRO NOMINAL		RANGO		SALIDA ROSCADA H y M	
				ANCHO	
Pulg.	Mm.	A	Mm.	2" 2 1/2" 3"	
				Pulg.	Mm.
12"	300	A	12.20-13.77	\$2,442	8"
		B	13.93-14.56		
14"	350	A	75-110	\$2,606	8"
		B	95-110		
16"	400	A	95-125	\$4,327	8"
		B	120-140		
18"	450	A	155-175	\$7,147	8"
		B	170-195		
20"	500	A	195-225	\$11,871	8"
		B	220-255		
24"	550	A	245-270	\$1,913	8"
		B	265-295		
30"	750	A	745-810	\$24,892	8"
		B	805-850		
		B	845-875		
36"	900		895-950	\$29,871	8"
			945-995		
			990-1050		
42"	1050	A	A solicitud	\$34,849	8"
48"	1200	A	A solicitud	\$39,828	8"

Precios más I.V.A. sujetos a cambio sin previo aviso

1 33 3659-9697 / 3838-637 www.sellatubos.com

Actualización 05/10/2016